



DEVELOPMENT

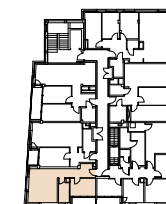
FLASH DEVELOPMENT  
UL. POWĄZKOWSKA 15, 01-797 WARSZAWA  
e-mail: [biuro@flashdevelopment.pl](mailto:biuro@flashdevelopment.pl)  
[www.flashdevelopment.pl](http://www.flashdevelopment.pl)



**HANDLOWA**

*Residence*

UL. HANDLOWA, WARSZAWA  
NR EW. DZIAŁKI: 39, 40 OBRĘB 4-10-06



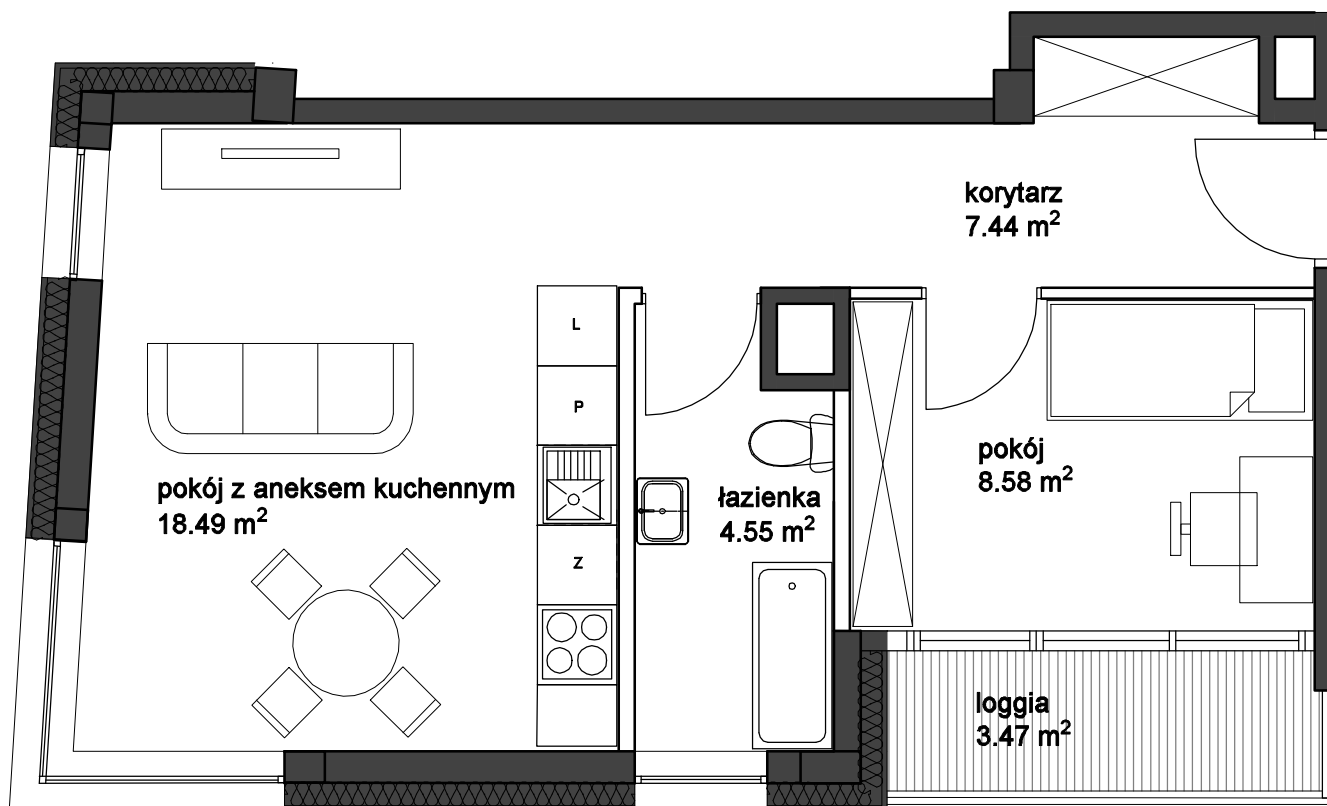
**LOKAL NR M.1.3**  
**1. PIĘTRO**

<b>POKÓJ Z ANEKSEM KUCHENNYM</b>	18.49 m <sup>2</sup>
<b>POKÓJ</b>	8.58 m <sup>2</sup>
<b>ŁAZIENKA</b>	4.55 m <sup>2</sup>
<b>KORYTARZ</b>	7.44 m <sup>2</sup>
<b>POW. UŻYTKOWA</b>	<b>39.06 m<sup>2</sup></b>
<b>LOGGIA</b>	3.47 m <sup>2</sup>

**LEGENDA:**

	ŚCIANKI DZIAŁOWE NADAJĄCE SIĘ DO DEMONTAŻU
	ŚCIANY KONSTRUKCYJNE

**UWAGA:**  
- POWIERZCHNIE OBLICZONE ZGODNIE Z NORMĄ PN-ISO 9836:1997  
- POWIERZCHNIE MOGĄ ULEC ZMIANIE  
- NINIEJSZY PROJEKT NIE STANOWI OFERTY W ROZUMIENIU PRZEPISÓW KODEKSU CYWILNEGO  
- WYPOSAŻENIE TYLKO W CELACH PREZENTACJI, NIE STANOWI ZOBOWIĄZANIA UMOWNEGO



SKALA



- RZUT MIESZKANIA ZOSTAŁ SPORZĄDZONY NA PODSTAWIE PROJEKTU BUDOWLANEGO, ZASTRZEGA SIĘ MOŻLIWOŚĆ ZMIAN W UKŁADZIE MIESZKAŃ I PODANYCH POWIERZCHNIACH, ZGODNIE Z ZAPISAMI UMOWY DEWELOPERSKIEJ.
- W ZWIĄZKU Z OPRACOWANIEM PROJEKTU WYKONAWCZEGO ZE WZGLĘDÓW KONSTRUKCYJNYCH, INSTALACYJNYCH I ARCHITEKTONICZNYCH MOGĄ WYSTĄPIĆ ZMIANY W ZAKRESIE PIONÓW I KOMINÓW ORAZ KOREKTY OTWORÓW OKIENNYCH.